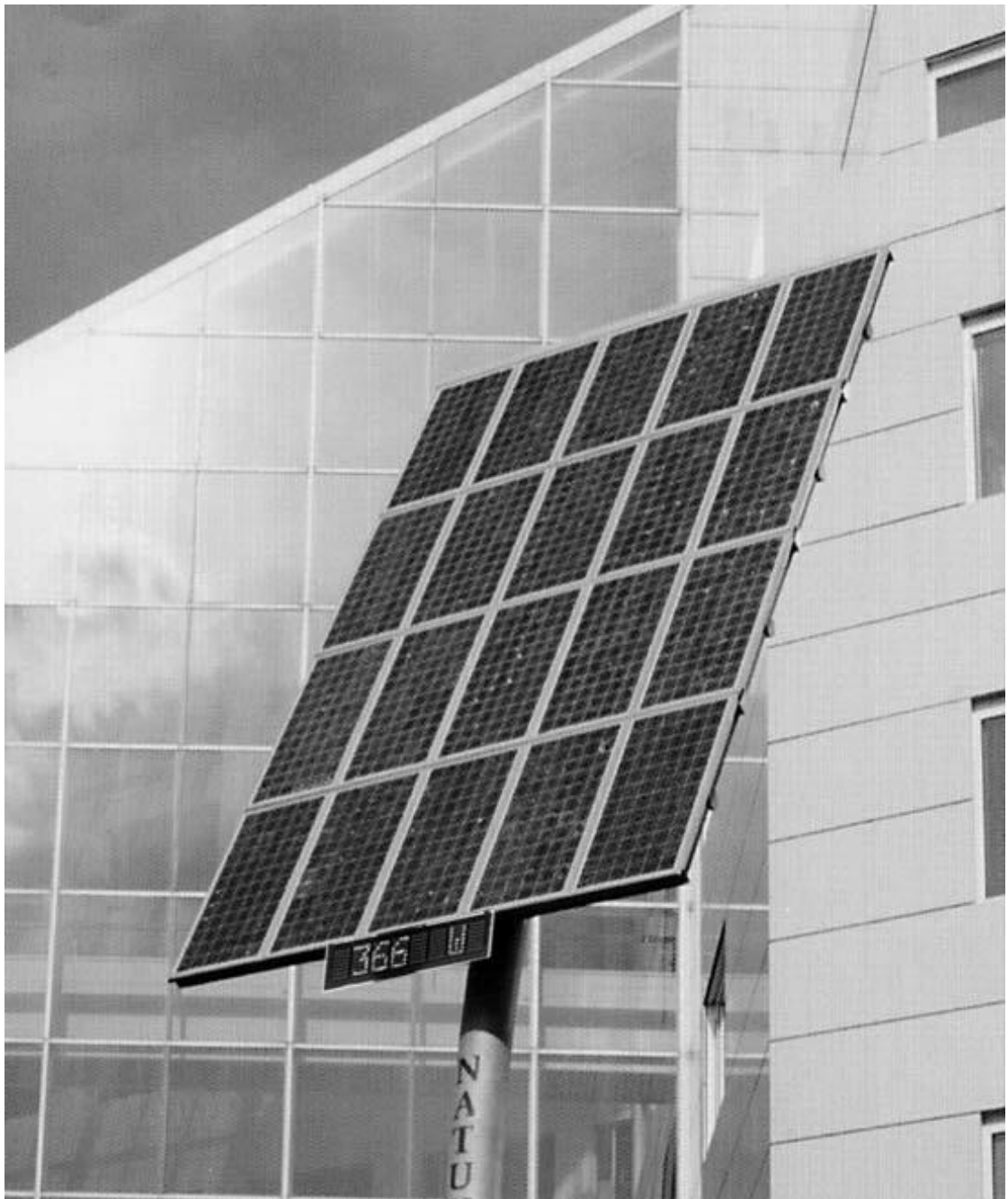


**ZONNEPANEEL**

Op foto hieronder zie je een zonnepaneel dat voor het kantoor van het energiebedrijf NUON in Arnhem staat.



2p O 25



Op de foto hierboven zie je het display dat het elektrisch vermogen aangeeft dat het zonnepaneel op een bepaald moment levert.

Het rendement van dit paneel is 12%.

→ Bereken het vermogen dat het zonnepaneel op dat moment ontvangt.

3p O 26 Naast het vermogen geeft het display ook de totale geleverde energie aan vanaf het moment van plaatsing. Zie de foto hieronder.



De foto werd gemaakt drie jaar na plaatsing (1 jaar = 365 dagen).

→ Bereken het gemiddelde vermogen dat het paneel in die drie jaar heeft geleverd.

3p O 27 Amila en Mei-le discussiëren over het nut van dit zonnepaneel. Amila zegt dat dit zonnepaneel een grote bijdrage levert aan de energievoorziening. Mei-le is het hier niet mee eens. Zij rekent uit hoeveel gezinnen dit paneel van elektrische energie kan voorzien.

Een Nederlands gezin gebruikt gemiddeld in een jaar 2000 kWh elektrische energie.

→ Maak de berekening van Mei-le en zeg met wie je het eens bent.