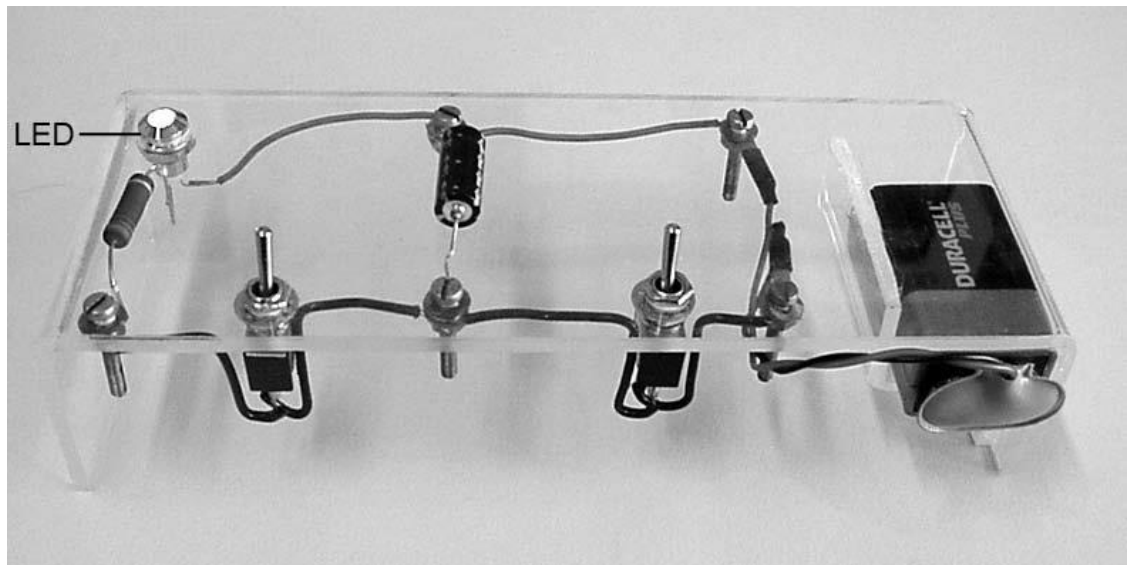
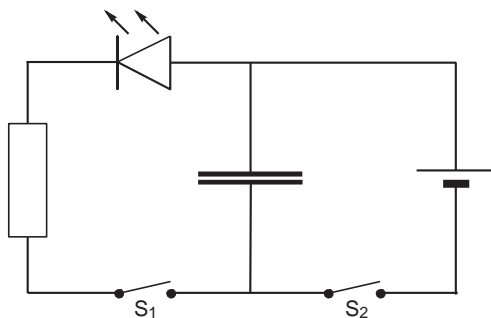


LED

Voor de natuurkundeles is een apparaatje gemaakt. Zie de foto hieronder.



Het schakelschema van het apparaatje staat hieronder getekend.



- 1p 35 → Wat gebeurt er met de LED als je de schakelaars S_1 en S_2 allebei sluit?
- 1p 36 Je sluit alleen S_2 . Hierdoor laadt de condensator op. Daarna open je S_2 en sluit je S_1 . De LED geeft nu een flitsje.
→ Waarom geeft de LED nu een flitsje?
- 1p 37 In de schakeling zit ook een weerstand. Waarom is een weerstand in de schakeling opgenomen?
- A** om de stroomsterkte door de LED klein te maken
- B** om de stroomsterkte door de LED groot te maken
- C** om de spanning over de LED hoog te maken
- D** om het vermogen van de LED groot te maken