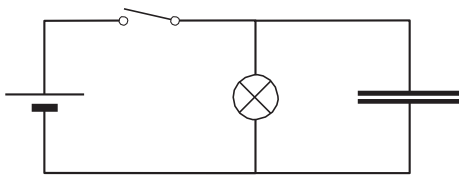


## KAREL BOUWT EEN SCHAKELING

1p • 38 Karel bouwt de volgende schakeling.



In de schakeling zitten een spanningsbron, een schakelaar, een lampje en een condensator.

Karel sluit de schakelaar enige tijd. Daarna zet hij de schakelaar weer open.

Wat gebeurt er als Karel de schakelaar weer open zet?

- A Het lampje gaat onmiddellijk uit.
- B Het lampje blijft gewoon branden.
- C Het lampje gaat steeds zachter branden en gaat na enige tijd uit.
- D De condensator gaat kapot.